

**Аналитический раунд**

**Задание 1.**

Максимальное количество баллов – 19

1. Определите объекты по координатам, пользуясь контурной картой:
2. Впишите название объекта, определенного по координатам для каждого пунктаю

а) 3° ю.ш., 37° в. д.	б) 56° с.ш., 38° в.д.	в) 40° с.ш., 116° в.д.	г) 43° с.ш., 42° в.д.
д) 40° с.ш., 3° з.д.	е) 20° с.ш., 80° в. д.	ж) 5° ю.ш., 140° в.д.	з) 33° ю.ш., 77° з.д.
и) 20° ю.ш., 46° в.д.	к) 55° с.ш., 70° з.д.	л) 70° с.ш., 40° д.	м) 15° с.ш., 105° в.д.
н) 48° с.ш., 107° в.д.	о) 20° с.ш., 50° в.д.	п) 39° с.ш., 77° з.д.	

а)	б)	в)	г)
д)	е)	ж)	з)
и)	к)	л)	м)
н)	о)	п)	

3. Разделите объекты на группы и впишите в соответствующие столбцы только их буквенные обозначения, то есть а,б,в....

Столицы государств	Полуострова	Острова	Горные вершины

**ВАРИАНТ #1**

**7 КЛАСС**

Время выполнения – 150 минут // Максимальный балл – 56

**Не разрешается** пользоваться атласами, любыми справочными данными, в том числе сотовыми телефонами, и прочими гаджетами.  
Пишите разборчиво! Удачи!

ЗАДАНИЕ	БАЛЛЫ
1	
2	
3	
4	
ТЕСТ	
<b>ИТОГО</b>	



**Задание 2.** Максимальное количество баллов – 6

Прочтите утверждения. Подчерните неверное утверждение. Кратко обоснуйте, почему Вы считаете его неверным в отведенном поле.

**1. Укажите неверное утверждение о круговороте воды в природе:**

- а) с поверхности океана вода испаряется и превращается в пар;
- б) вода испаряется не только с поверхности океана, но и с суши;
- в) вода в виде атмосферных осадков выпадает на поверхность суши и исключительно поверхностным стоком попадает в водные объекты;
- г) чем выше температура воды, тем больше испарение.

**2. Какая из закономерностей не соответствует действительности?**

- а) с высотой атмосферное давление повышается,
- б) максимально возможное содержание влаги в воздухе зависит от его температуры;
- в) осадки выпадают на наветренном склоне гор;
- г) самая высокая температура воздуха в течение суток наблюдается после полудня.

**3. Выберите неверное утверждение о Солнечной системе:**

- а) каждая планета излучает собственный свет, как Солнце;
- б) самая большая планета – Юпитер;
- в) кольца Сатурна состоят из огромного количества камней и глыб;
- г) планеты движутся по орбитам.

**Задание 3.** Максимальное количество баллов – 6

Прочтите текст. Вставьте пропущенные слова, подходящие по смыслу.

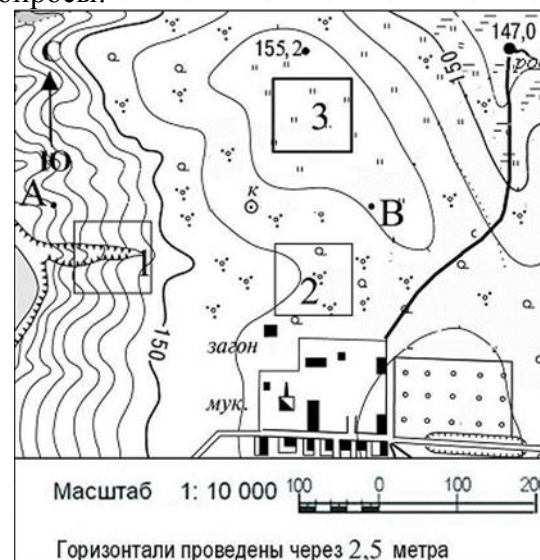
Земля – уникальная планета. Именно на ней сформировались условия для жизни и возникла биосфера. У каждого живого организма в биосфере есть своя определенная роль. К примеру, зеленые водоросли с помощью энергии (1) вырабатывают из

неорганических веществ (2). Эти вещества затем используются другими организмами. Растения через корни получают воду с (3), в листья из атмосферы поступает (4) и в процессе фотосинтеза растения выделяют (5). Останки живых организмов разлагаются при помощи (6), при этом органические вещества превращаются в неорганические. С помощью воды эти вещества вновь попадают из почвы в растения. Таким образом происходит биологический круговорот вещества и энергии в биосфере.

1	3	5
2	4	6

**Задание 4.** Максимальное количество баллов – 10

Внимательно рассмотрите фрагмент топографической карты. Ответьте на вопросы:



1. Что располагается выше: родник или точка А? \_\_\_\_\_  
На сколько метров? \_\_\_\_\_

2. Определите, в каком квадрате (1, 2 или 3) с большей вероятностью располагается пастбище. \_\_\_\_\_

Объясните свой выбор и не выбор территорий в других квадратах. \_\_\_\_\_

3. В восьмирумбовой системе определите, в каком направлении от колодца располагаются:

а) родник \_\_\_\_\_

б) загон для скота \_\_\_\_\_

в) фруктовый сад \_\_\_\_\_

4. Напишите именованный масштаб карты \_\_\_\_\_

### ТЕСТОВЫЙ РАУНД

(за каждый верный ответ - 1 балл)

1. Какой океан самый Теплый (по температуре поверхностных вод)?:

а) Тихий, б) Атлантический, в) Индийский.

2. Выпишите государства в порядке с севера на юг

а) Монголия, б) Китай, в) Россия, г) Индонезия.

3. Какая из предложенных карт является общегеографической по содержанию?

а) политическая карта мира, б) карта океанов,  
в) карта строения земной коры, г) топографическая карта

4. Назовите прибор, который не используется при наблюдении за погодой

а) курвиметр, б) психрометр, в) анемометр, г) барометр.

5. Азимут юго-западного направления равен

а)  $45^\circ$ , б)  $135^\circ$ , в)  $225^\circ$ , г)  $180^\circ$ .

6. Кто из предложенных ученых первым измерил окружность Земли?

а) Эратосфен, б) Александр Македонский, в) Пифагор, г) Аристотель.

7. Чему равен наклон Земной оси к плоскости орбиты:

а)  $23,5^\circ$ , б)  $66,5^\circ$ , в)  $50^\circ$ , г)  $60^\circ$ .

8. Какое море не относится к бассейну Тихого океана?

а) Тасманово, б) Коралловое, в) Уэдделла, г) Берингово

9. Какая горная порода не относится к магматическим?

а) гранит, б) пемза, в) базальт, г) гнейс.

10. Какое время года в Аргентине, когда в Набережных Челнах зима?

а) зима; б) лето; в) осень; г) весна.

11. Какой океан омывает восточное побережье материка Южная Америка?

а) Атлантический, б) Тихий, в) Индийский, г) Северный

Ледовитый.

12. В каком направлении дует северо-восточный ветер?

а) северо-восточном, б) юго-западном, в) юго-восточном, г) северо-западном.

13. Какое государство не расположено на материке Северная Америка?

а) Канада, б) Колумбия, в) США, г) Мексика.

14. Где находится вулкан Ключевская Сопка?

а) в Западной Сибири, б) в Крыму, в) на Алтае, г) на Камчатке.

15. Абсолютная высота вулкана – 5895 м. Вычислите его относительную высоту, если он образовался на равнине, поднимающейся на 500 м над уровнем моря.

а) 5395 м, б) 5805 м, в) 6395 м, г) 11,79 м.

